

MÁY ĐO HUYẾT ÁP CỔ TAY BC32

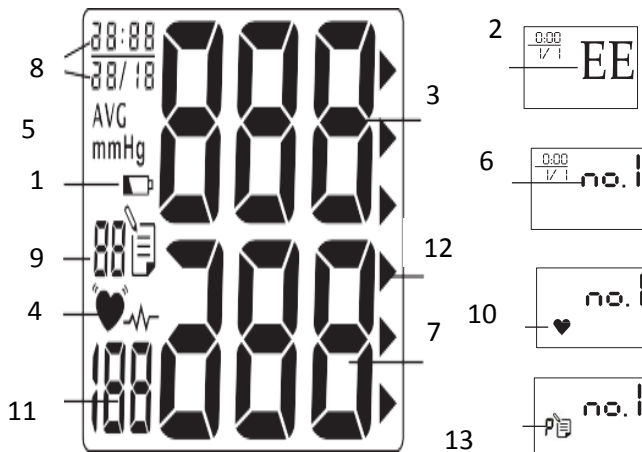
Với máy đo huyết áp cổ tay BC32 của Beurer bạn có thể theo dõi huyết áp của mình nhanh chóng và dễ dàng. Các kết quả đo có thể lưu để xem lại về sau.

Vui lòng đọc kỹ hướng dẫn trước khi sử dụng và giữ lại bản HDSĐ để tham chiếu về sau.



1. Mô tả sản phẩm

- | | |
|---------------------|----------------------|
| 1. Ngăn chứa pin | 5. Nút nguồn |
| 2. Nút bộ nhớ M | 6. Vòng bít |
| 3. Nút chức năng ⌚ | 7. Màn hình hiển thị |
| 4. Nút điều chỉnh + | |



Màn hình hiển thị:

1. Biểu tượng pin
2. Báo lỗi EE
3. Huyết áp tâm thu
4. Biểu tượng báo rối loạn nhịp tim
5. Đơn vị đo mmHg
6. Bộ nhớ sử dụng
7. Huyết áp tâm trương
8. Thời gian, ngày
9. Số thứ tự bộ nhớ
10. Biểu tượng nhịp tim
11. Nhịp tim đo được
12. Huyết áp theo tiêu chuẩn WHO
13. Hiển thị bộ nhớ sang, tối A / P (AM/PM)

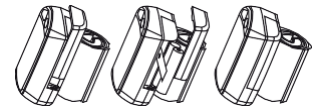
2. Chuẩn bị đo

Tháo lắp pin :

Tháo lắp đậy pin ở bên

trái máy, lắp 2 viên pin 1,5V

đảm bảo đúng cực.



Không sử dụng pin sạc

Nếu biểu tượng hết pin xuất hiện trên màn hình lúc này cần thay pin để tiếp tục sử dụng/

Cài đặt Ngày giờ

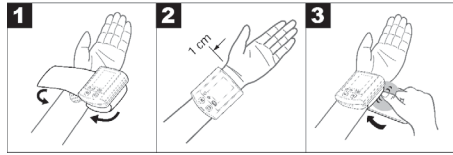
Đây là bước cài đặt quan trọng, và là cách duy nhất mà các phép đo có thể được lưu lại và nhớ lại với đúng ngày và thời gian

Các bước thực hiện như sau:

- Khởi động máy bằng cách bấm nút Ⓚ
- Bấm và giữ trong 1 giây nút chức năng Ⓛ
- Màn hình hiển thị nhấp nháy tháng. Sử dụng nút + để lựa chọn tháng thích hợp, để xác nhận bấm nút chức năng Ⓛ
- Tiếp theo là cài đặt ngày và giờ tương tự như cài đặt tháng, xác nhận bằng nút Ⓛ
- Xác nhận cài đặt bấm nút Ⓚ

3. Đo huyết áp

Cách quấn vòng bít



Đặt máy vào cổ tay trái. Đảm bảo cổ tay không bị vướng do tay áo hoặc đồng hồ...

Quấn vòng bít quanh cổ tay và chỉnh sao cho đỉnh trên của máy cách xương cổ tay khoảng 1cm. Vòng bít quấn sát cổ tay nhưng không được quá chặt.

Tư thế đo đúng :

Ngồi hoặc nằm ở tư thế thoải mái.



Đặt tay có điểm tựa và gập cánh tay sao cho cổ tay ở vị trí ngang tim (như hình)

Trước khi đo cần nghỉ ngơi thư giãn 3 – 5 phút

Không cử động hay nói chuyện trong khi đo

Bắt đầu đo; Màn hình sẽ hiển thị trong 1 thời gian ngắn, máy sẽ bắt đầu bơm trong vòng 3 giây. Sau khi bơm hơi lên và huyết áp đã được xác định, máy sẽ báo luôn kết quả, trong đó huyết áp tâm trương, tâm thu và nhịp tim được hiển thị trên màn hình.

Quá trình đo có thể hủy bỏ bất cứ lúc nào bằng việc nhấn nút nguồn.

Máy sẽ hiển thị lỗi EE nếu quá trình đo được thực hiện không đúng cách.

Kết quả đo sẽ được lưu trữ tự động vào bộ nhớ máy.

Chọn bộ nhớ :

Chọn dung lượng bộ nhớ cần thiết bằng cách nhấn các phím chức năng +. Máy có bộ nhớ dành cho 2 người (số lượng 60 bộ nhớ mỗi người) để lưu các kết quả đo của 2 người khác nhau một cách riêng biệt, hoặc người nào khác lưu các phép đo vào buổi sáng và buổi tối một cách riêng biệt.


Đo huyết áp

- Đặt máy vào cổ tay như hướng dẫn ở trên, lựa chọn bộ nhớ muốn sử dụng
- Sử dụng các nút +, chọn bộ nhớ sử dụng 1 hoặc 2. Bắt đầu quá trình đo lường bằng nút nhấn. Sau đó màn hình hiển thị với tất cả các chữ số sáng lên trên màn hình hiển thị. Quá trình đo lường bắt đầu. vòng



bít tự động bơm hơi đến áp lực cần thiết. Nếu áp lực này là không đủ, thiết bị sẽ tự động bơm thêm.

- Sau đó, áp lực trong vòng bít giảm dần
- Khi quá trình đo lường đã được hoàn tất, áp lực không khí còn lại giảm đi rất nhanh chóng. Kết thúc quá trình đo nhịp tim, huyết áp tâm thu và huyết áp tâm trương được hiển thị.
- Bạn có thể ngừng quá trình đo bất cứ lúc nào bằng cách nhấn nút. ①
- Các biểu tượng EE xuất hiện nếu thực hiện các phép đo không đúng. Đọc phần hướng dẫn về báo lỗi để thực hiện lại phép đo cho đúng.
- Thiết bị này sẽ tự động tắt sau 1 phút. Chờ ít nhất 5 phút trước khi đo khác!

Đánh giá kết quả loạn nhịp tim:

Máy huyết áp cổ tay BC32 có chức năng phát hiện bệnh rối loạn nhịp tim, khi có triệu chứng nhịp tim bất thường, máy sẽ hiển thị biểu tượng cảnh báo  nhấp nháy trên màn hình.

- Loạn nhịp tim là triệu chứng nhịp tim bất thường do ảnh hưởng của hệ thống điện sinh học kiểm soát. Nguyên nhân của các hội chứng (nhịp đập thiếu, sớm, nhanh, chậm) có thể do bệnh tim, tuổi tác, sử dụng quá độ chất kích thích, căng thẳng hoặc thiếu ngủ... Bệnh loạn nhịp tim phải do bác sỹ kiểm tra đánh giá.

- Khi thấy biểu tượng loạn nhịp tim () nhấp nháy bạn cần tắt máy, nghỉ ngơi 5 phút sau đó tiến hành đo lại. Nếu biểu tượng  xuất hiện thường xuyên cần thông báo cho bác sỹ để được tư vấn. Việc tự chẩn đoán và điều trị rất nguy hiểm, cần phải tuân theo hướng dẫn của bác sỹ.

Đánh giá huyết áp theo tiêu chuẩn WHO

Biểu đồ cột theo phân loại huyết áp của Tổ chức y tế thế giới (WHO) do máy hiển thị cho biết các mức độ của huyết áp đã được đo.

- Nếu các kết quả đo được của huyết áp tâm thu và huyết áp tâm trương ở hai nhóm khác nhau thì biểu đồ sẽ hiển thị theo nhóm cao hơn (ví dụ: huyết áp tâm thu thuộc nhóm “cao” và huyết áp tâm trương

thuộc nhóm “bình thường” thì biểu đồ hiển thị cao).

Các nhóm kết quả đo huyết áp	Huyết áp tâm thu (mmHg)	Huyết áp tâm trương (mmHg)	Biện pháp
Độ 3: Cao huyết áp nghiêm trọng	≥ 180	≥ 110	Cần tư vấn dùng thuốc
Độ 2: Cao huyết áp trung bình	160-179	100-109	Cần tư vấn dùng thuốc
Độ 1: Cao huyết áp nhẹ	140-159	90-99	Thường xuyên để bác sỹ kiểm tra
Cao - bình thường	130-139	85-89	Thường xuyên để bác sỹ kiểm tra
Bình thường	120-129	80-84	Tự kiểm tra
Tối ưu	< 120	< 80	Tự kiểm tra

4. Lưu và kiểm tra kết quả đo

- Kết quả của mỗi lần đo thành công được lưu trữ cùng với ngày tháng và thời gian. Nếu vượt quá 60 kết quả đo thì dữ liệu đo của những lần đo đầu tiên sẽ bị thay thế.

- Chọn bộ nhớ người dùng mong muốn bằng cách nhấn vào nút **M** và sau đó vào nút **+**. Nhấn nút **M** lần nữa để hiển thị trung bình của tất cả các phép đo được lưu trong bộ nhớ sử dụng. Nhấn nút **M** lần nữa để hiển thị trung bình đo buổi sáng trong 7 ngày (buổi sáng 05:00-09:00, màn hình hiển thị **A**). Nhấn nút **M** lần nữa để hiển thị đo lường đêm trung bình cho 7 ngày qua (đêm: 17:00-21:00 màn hình hiển thị **P**). Nếu bạn tiếp tục ấn nút **M**, kết quả cá nhân mới nhất được hiển thị với ngày tháng và thời gian tương ứng.


Để xóa bộ nhớ bấm nút **M**, sau đó bấm nút **+** để chọn bộ nhớ cần xóa và xác nhận bằng nút **M**.

Bấm và giữ nút **+** cùng nút **⊖** trong 5 giây, màn hình sẽ hiện thị **CLA**, bộ nhớ đã được xóa.

5. Các lỗi thường gặp

Trong trường hợp có sự sai sót, thông báo lỗi EE xuất hiện trên màn hình.

Thông báo lỗi có thể xuất hiện nếu:

- Máy không bơm hơi, không báo kết quả: EE 1;
- Bạn di chuyển hoặc nói chuyện trong quá trình đo EE2;
- Vòng bít được gắn quá chặt hoặc lỏng lẻo: EE3;
- Lỗi xảy ra trong quá trình đo: EE4;
- Áp lực bơm cao hơn 300 mmHg: EE5;
- Báo hiệu hết pin  lỗi EE6

Trong những trường hợp như vậy, hãy lặp lại phép đo. Đảm bảo rằng bạn không di chuyển hay nói chuyện. Nếu cần thiết, lặp lại hoặc thay pin.

6. Vệ sinh làm sạch thiết bị

- Làm sạch huyết áp của bạn cẩn thận bằng vải mềm ẩm
 - Không sử dụng bất kỳ chất tẩy rửa hoặc các dung môi.
 - Trong mọi trường hợp, bạn nên giữ thiết bị tránh xa nước để tránh trường hợp nước xâm nhập vào thiết bị và ảnh hưởng đến bo mạch của máy
 - Không bao giờ đặt bất kỳ vật nặng trên thiết bị
- Máy sử dụng 2 viên pin AAA 1,5V đạt tiêu chuẩn, có thể đo được 250 lần tùy thuộc vào mức độ huyết áp và áp suất bơm hơi.

Ghi chú: Sản phẩm máy đo huyết áp Beurer BC32 cho kết quả đo chính xác nhất trong điều kiện nhiệt độ từ 10°C – 40°C và độ ẩm dưới 85%.

ĐẠI DIỆN PHÂN PHỐI VÀ BẢO HÀNH

CÔNG TY CPXNK THIẾT BỊ Y TẾ HỢP PHÁT

TRỤ SỞ: 141 XÃ ĐÀN – ĐỐNG ĐA – HÀ NỘI

CHI NHÁNH: 34/35 LỮ GIA, P15, Q11, HCM

HOTLINE : 19006852